

IDENTIFICACIÓN

PA-G.6 (97)

BARRIO

GUADALHORCE

HOJA

8

PLANEAMIENTO INCORPORADO:

Plan Parcial - G.4 "Ordoñez"

Identificación y Localización

Ordenación

Planeamiento y Gestión

Planeamiento incorporado:

Plan Parcial G.4 "Ordoñez". Aprobación Definitiva: 21-12-01

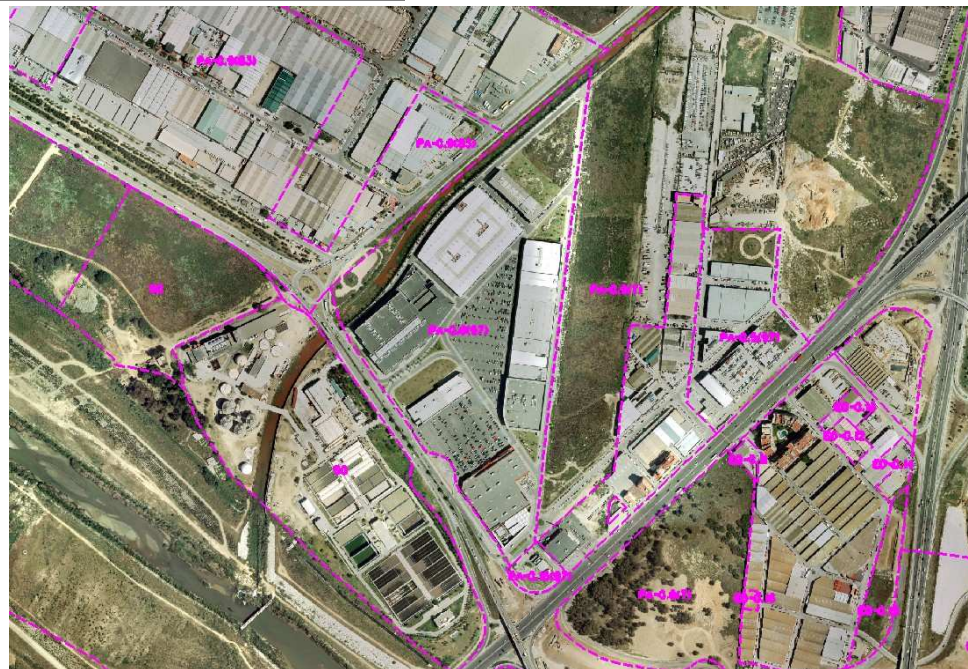
Gestión Urbanística:

Proyecto Reparcelación. Aprobación Definitiva: 16-12-02

Convenio Urbanístico:

Plan Especial de Infraestructuras Básicas:

Plan Especial Guadalhorce. Aprobación Provisional: 10-02-06



CONDICIONES

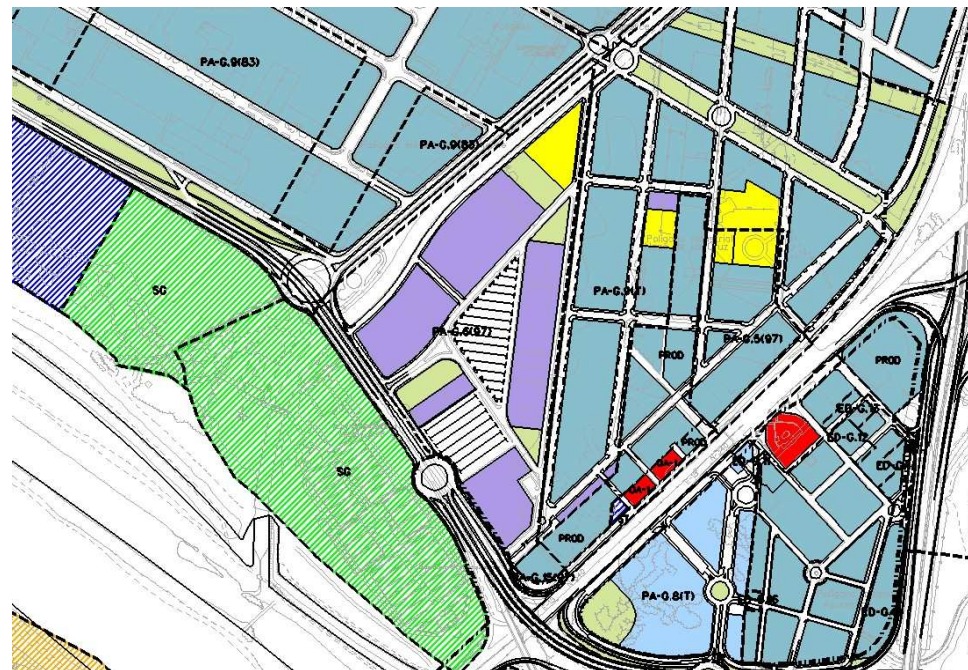
1.- Fachada a viario general Productivo-4 (IND-2).

2.- Resto Productivo 4 (IND-2, IND-3).

3.- Cesiones:

Verde:	17.119'00 m ² s
Viario:	38.462'00 m ² s
Social:	6.660'00 m ² s
Otros:	12.028'00 m ² s

Ordenación Pormenorizada Completa



DETERMINACIONES

SUPERFICIE DEL ÁMBITO:	166.500,00 m ² s	Ie m²t/m²s:	0,500
EDIFICABILIDAD TOTAL:	83.250,00 m ² t	Uso Global:	Productivo
APROV. MEDIO:	0,45 m ² t/m ² s Uso C.	C.P.H.:	1,045
APROV. SUBJETIVO:	67.432,50 uu,aa	Excesos:	19.563,75
EDIF. PROPIETARIOS:	64.528,71 m ² t		